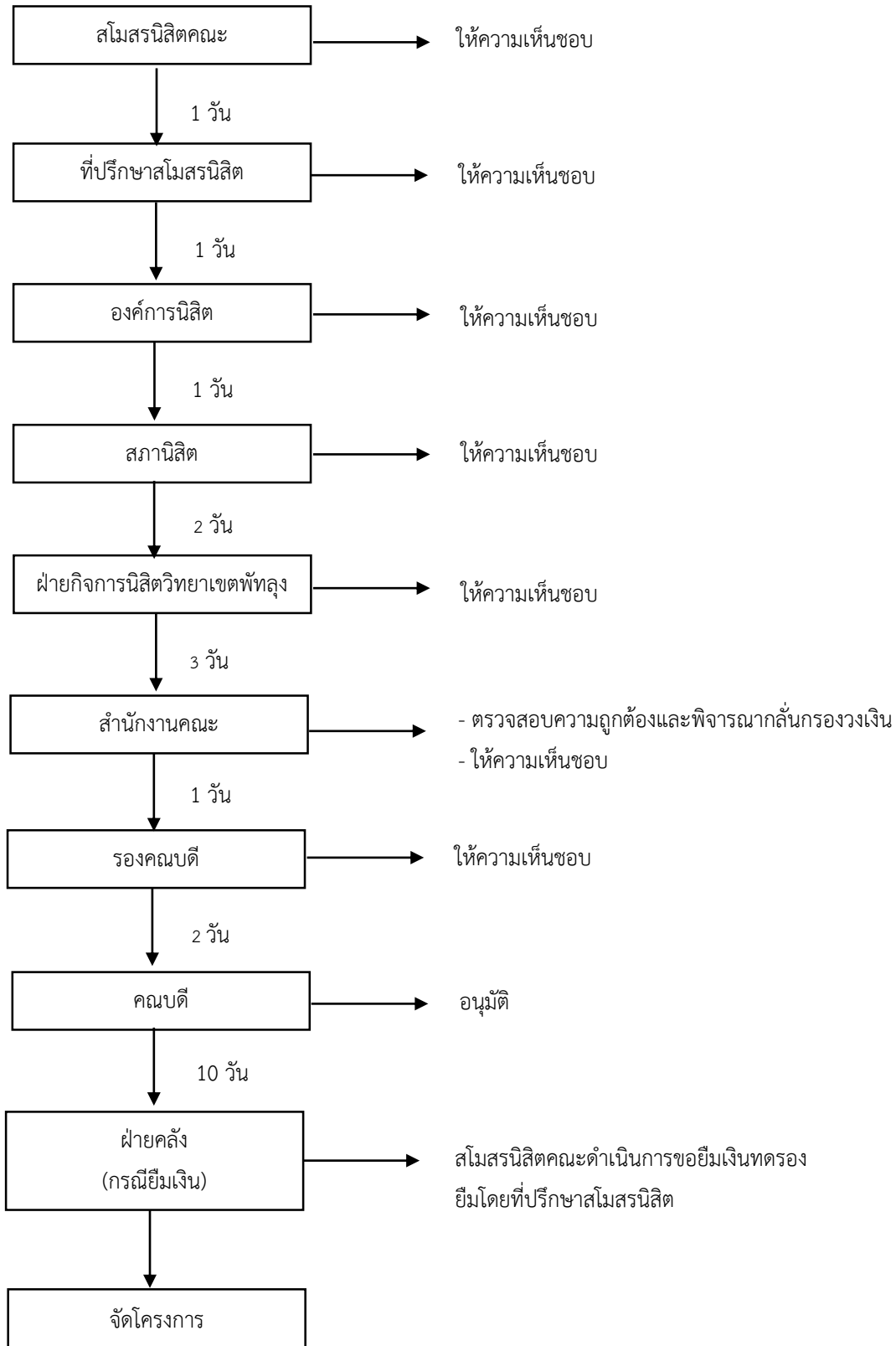


ขั้นตอนการดำเนินงานโครงการของสโมสรนิสิตคณะ มหาวิทยาลัยทักษิณ วิทยาเขตพัทลุง

1. สโมสรนิสิตคณะรับแบบฟอร์มจากกลุ่มภารกิจกิจกรรมนิสิต
2. ขอคำแนะนำจากเจ้าหน้าที่กิจกรรมนิสิตประจำคณะ
3. จัดทำโครงการ/เสนอผ่านความเห็นชอบตามลำดับ ดังนี้



รวมระยะเวลาดำเนินการโครงการ ประมาณ 21 วันทำการ ก่อนจัดโครงการ